

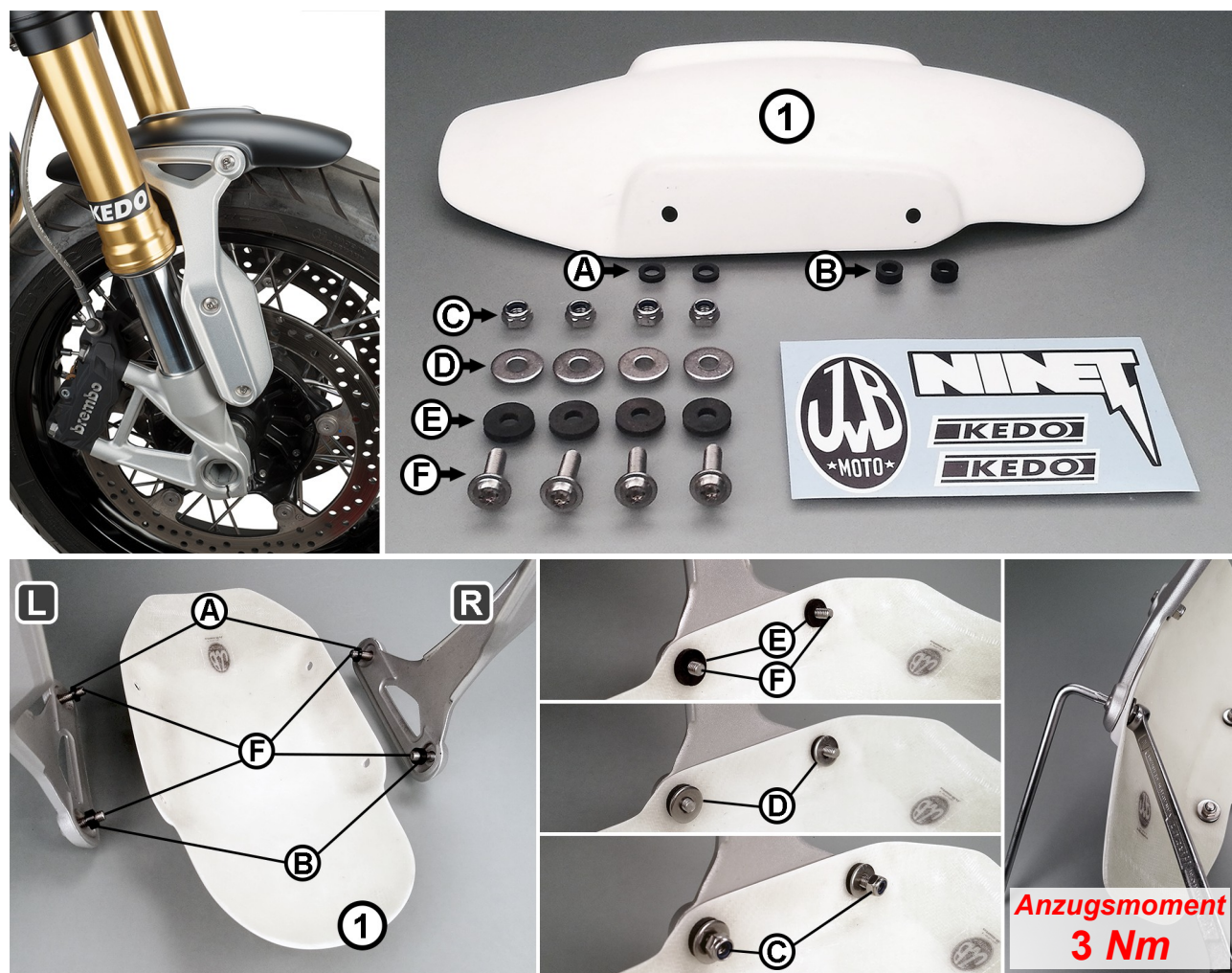
Sehr verehrte Kundin,
sehr geehrter Kunde!

Wir möchten uns bei Ihnen für den Kauf dieses Produktes aus unserem Hause bedanken. Bitte beachten Sie die unten aufgeführten Hinweise. Allzeit gute Fahrt wünscht Ihnen

Das KEDO Team

Artikel-Nr.: JVB0072

JvB-moto - GfK-Kotflügel vorn, BMW RnineT



Original-Kotflügel demontieren. Die Original-Kotflügelhalter werden benötigt.
Schrauben (F) von außen in die Original-Kotflügelhalter stecken. Die Vertiefungen an der Innenseite werden mit den Distanzstücken (A) für hinten (flache Ausführung) und (B) für vorne ausgeglichen, bevor die Halter am GfK-Kotflügel befestigt werden.
GfK-Kotflügel einsetzen und von Innen die Gummischeiben (E), die U-Scheiben (D) und die Muttern (C) auf die Schrauben (F) setzen.

Diese 4 Schraubverbindungen mit maximal 3 Nm Anzugsmoment anziehen.

Das Ganze kann nun analog zum Original-Kotflügel an der Gabel befestigt werden (s. oben links).